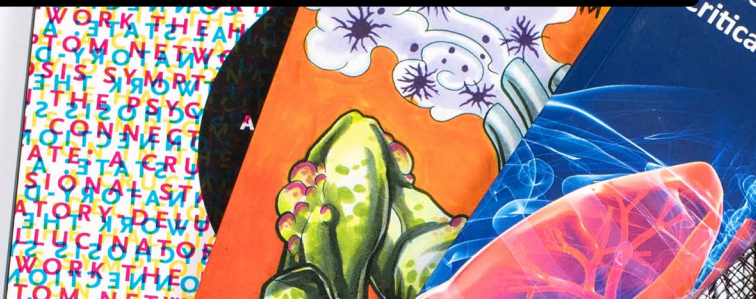




RIDDERPRINT



Hardcover. Wil je het omslag zelf maken, dan zijn daar de onderstaande richtlijnen voor.

AANLEVEREN BESTANDEN

Aandachtspunten

- Correcte maatvoering. Bleed+voorkant+rugdikte+achterkant+bleed bepaald het totale formaat. Zie pagina 2 van dit document voor de technische specificaties.
- Correcte rugdikte (C). Deze is afhankelijk van het papiersoort wat je hebt gekozen, het aantal pagina's en de bindwijze. (Deze info vindt je in je portaal), De rugdikte kan je **HIER** berekenen op onze website of kijk in je Ridderprint portaal.
- Hou de titel, tekst op rug, andere tekst of logo's zoveel mogelijk binnen de groene lijnen. Iets eroverheen is niet erg (B).
- Voldoende kwaliteit van afbeeldingen (optimaal 300 DPI).
- Lever altijd een Pdf-bestand aan.

Omslag binnenzijde (schutbladen)

- Een hardcover boek bevat altijd een schutblad, zonder schutblad kan het boek niet gemaakt worden. Het schutblad is de verbinding tussen het binnenwerk en het omslag. Standaard is deze blanco, maar je kunt ook kiezen om zelf een schutblad te ontwerpen. Lever dan twee aparte pdf-bestanden aan. Eén voor het schutblad voor en één voor het schutblad achter. Zie instructies op pagina 3

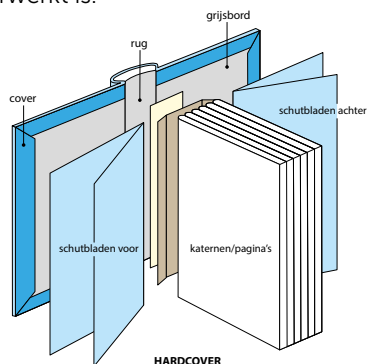
Bleed

- Is er sprake van beeld tot op de rand van je pagina, bijvoorbeeld een achtergrondkleur/afbeelding (zie voorbeeld pagina 2) of een ander lay-out element, heeft je document afloop 'bleed' nodig. Maak je document aan alle kanten 15 mm groter. Trek alle afbeeldingen/kleur door tot aan de nieuwe paginarand.

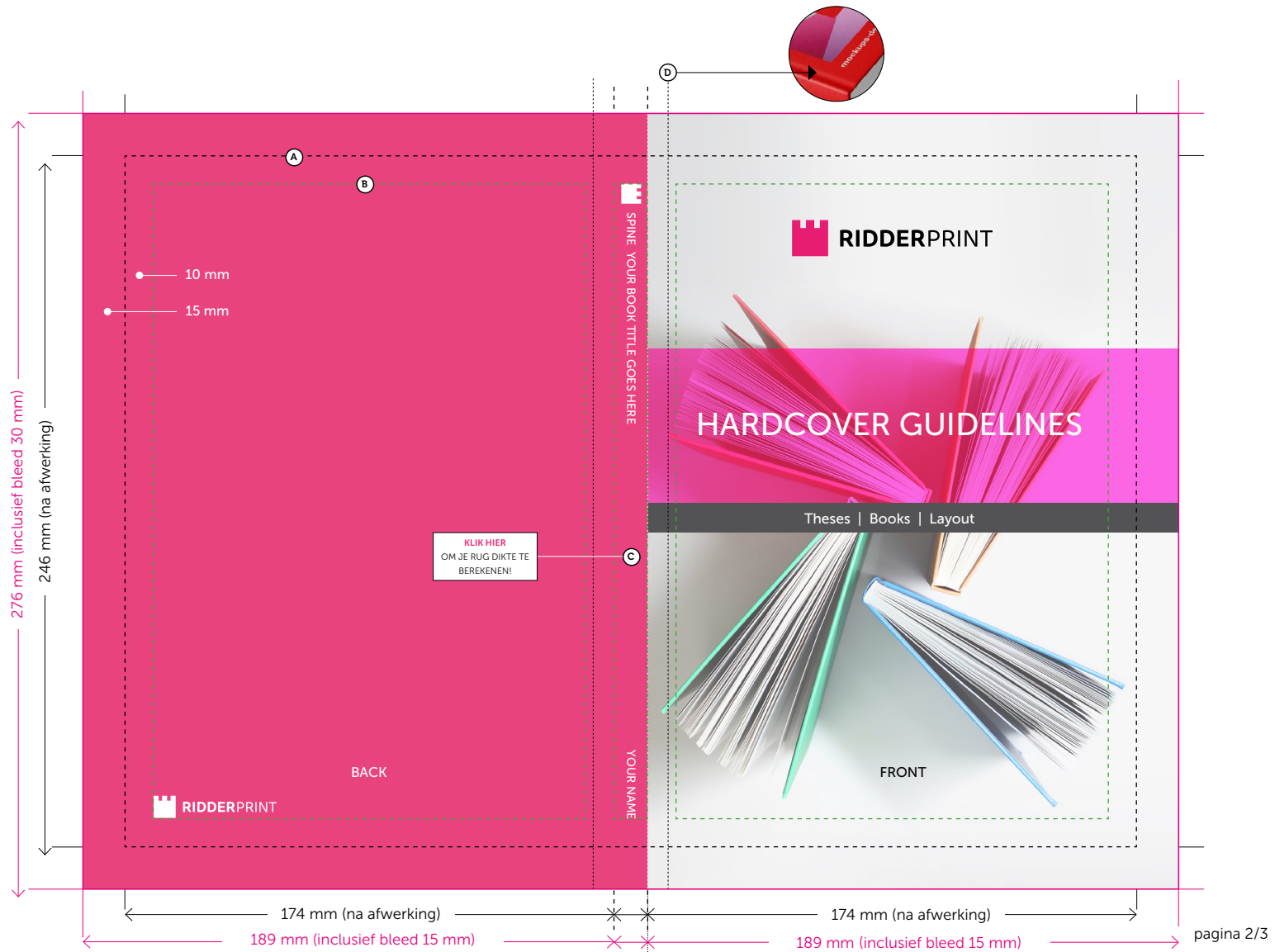
Let op! Deze 15 mm afloop wordt omgevouwen om het grijsbord. Zet tekst of andere lay-out elementen niet te dicht op de paginarand (A), als deze niet mogen wegvallen na het omvouwen. Hou alles zoveel mogelijk binnen de veilige groene lijnen (B).

Photoshop

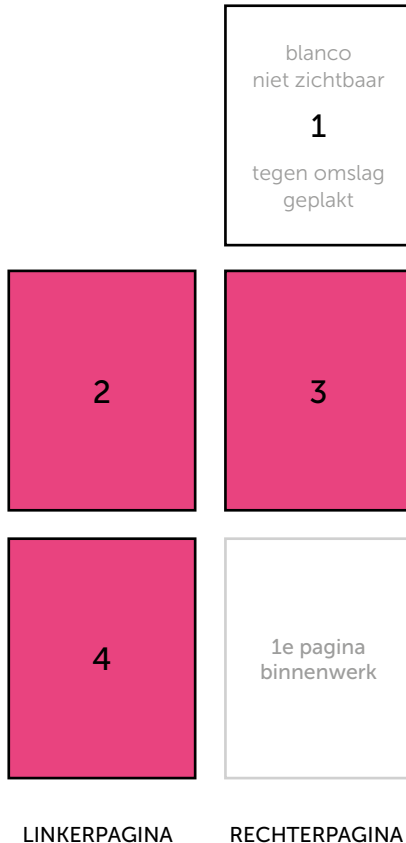
- Wil je het omslag maken in Adobe Photoshop, gebruik dan een minimale resolutie van 300 DPI. Zorg er voor dat alle 'lagen' behouden blijven en sla het bestand op als een Pdf-bestand. Hierdoor behoudt de tekst zijn vectoreigenschappen (en dus een betere kwaliteit). Zorg ook dat in dit bestand de 'bleed' van 15 mm rondom verwerkt is.



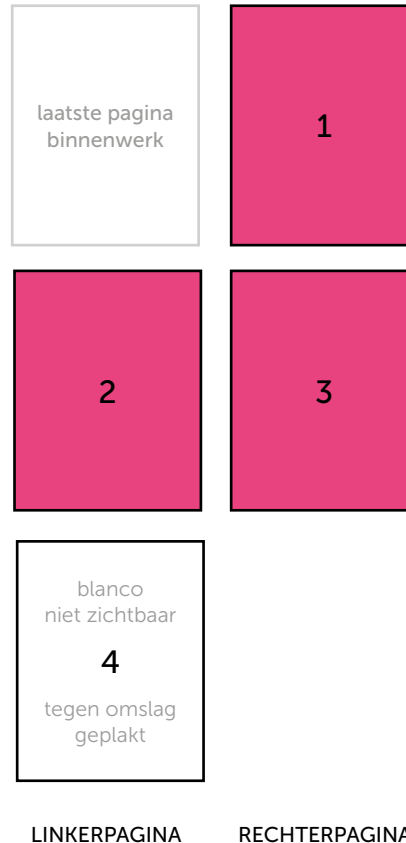
AANLEVERINSTRUCTIES | HARDCOVER (17,4 X 24,6 CM)



SCHUTBLADEN VOOR



SCHUTBLADEN ACHTER



Aanleveren bestanden

Er dienen altijd twee bestanden aangeleverd te worden. Schutbladen voor en achter.

- De afloop 'bleed' is 3 mm, indien nodig.
- Het bestand van het schutblad voor, heeft 4 pagina's. Pagina 1 is blanco, deze wordt tegen de omslag aangeplakt. Pagina 2 en 3 zijn de naast elkaar liggende pagina's en pagina 4 is de linker pagina (achterkant van pagina 3). Vervolgens begint daarna het binnenwerk op rechts.

Aan de achterzijde is dit net andersom. Hier is pagina 1 de rechter pagina na het binnenwerk. Pagina 2 en 3 zijn de naast elkaar liggende pagina's en pagina 4 is de blanco pagina die tegen de omslag geplakt zit.

Enkelzijdig bedrukt

- Alleen pagina 2 en 3 van het voorschutblad en pagina 2 en 3 van het achterschutblad zijn bedrukt.

Dubbelzijdig bedrukt

- Pagina 2, 3 en 4 van het voorschutblad en 1, 2 en 3 van het achterschutblad zijn bedrukt.